

建筑设计(厦门)有限公司
Zhu Dao Yuan
Architectural Design (Xiamen) CO., LTD.
资质等级: 建筑工程甲级 证书编号: A135020689
地址: 厦门市湖里区钟路236号
金山财富广场3号楼3楼
电话: 0592-5772020 32.84 传真: 0592-5774866

备注:
1. 建设单位提供本图所需地质勘察报告, 设计单位应结合地质勘察报告进行设计。
2. 本工程中所有建筑均应按《建筑设计防火规范》GB50016-2014(2018年版)进行设计。
3. 本工程中所有建筑均应按《民用建筑设计通则》GB50354-2005进行设计。
4. 本工程中所有建筑均应按《建筑抗震设计规范》GB50011-2010(2016年版)进行设计。
5. 本工程中所有建筑均应按《建筑给水排水设计标准》GB50015-2019进行设计。
6. 本工程中所有建筑均应按《建筑电气设计标准》GB51348-2019进行设计。
7. 本工程中所有建筑均应按《建筑通风和排烟系统工程技术标准》GB51251-2017进行设计。
8. 本工程中所有建筑均应按《建筑消防设施设置规范》GB50016-2014(2018年版)进行设计。
9. 本工程中所有建筑均应按《建筑灭火器配置设计规范》GB50140-2005进行设计。
10. 本工程中所有建筑均应按《建筑防烟排烟系统技术标准》GB51251-2017进行设计。
11. 本工程中所有建筑均应按《建筑防火封堵应用技术标准》GB51210-2016进行设计。
12. 本工程中所有建筑均应按《建筑外墙外保温防火封堵应用技术标准》GB51210-2016进行设计。
13. 本工程中所有建筑均应按《建筑外墙外保温防火封堵应用技术标准》GB51210-2016进行设计。
14. 本工程中所有建筑均应按《建筑外墙外保温防火封堵应用技术标准》GB51210-2016进行设计。
15. 本工程中所有建筑均应按《建筑外墙外保温防火封堵应用技术标准》GB51210-2016进行设计。

注册建筑师执业章
REGISTERED SEAL

注册结构师执业章
REGISTERED SEAL

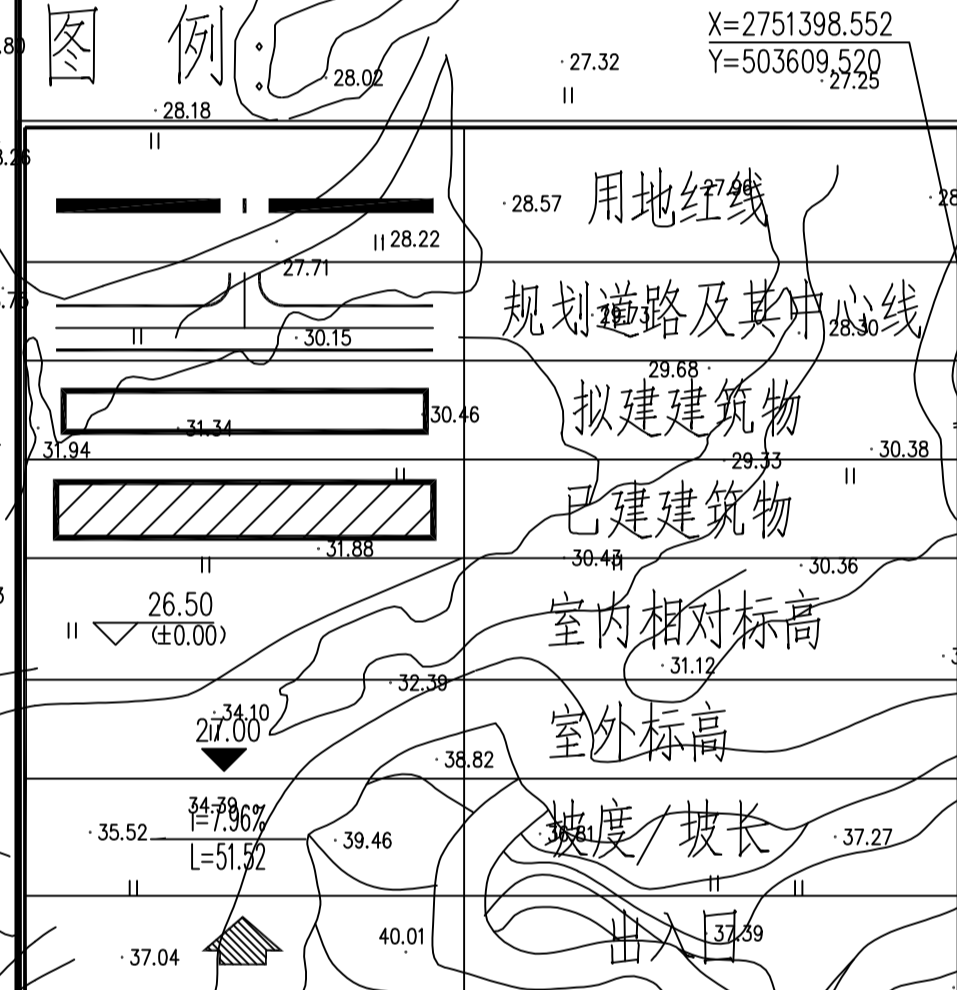
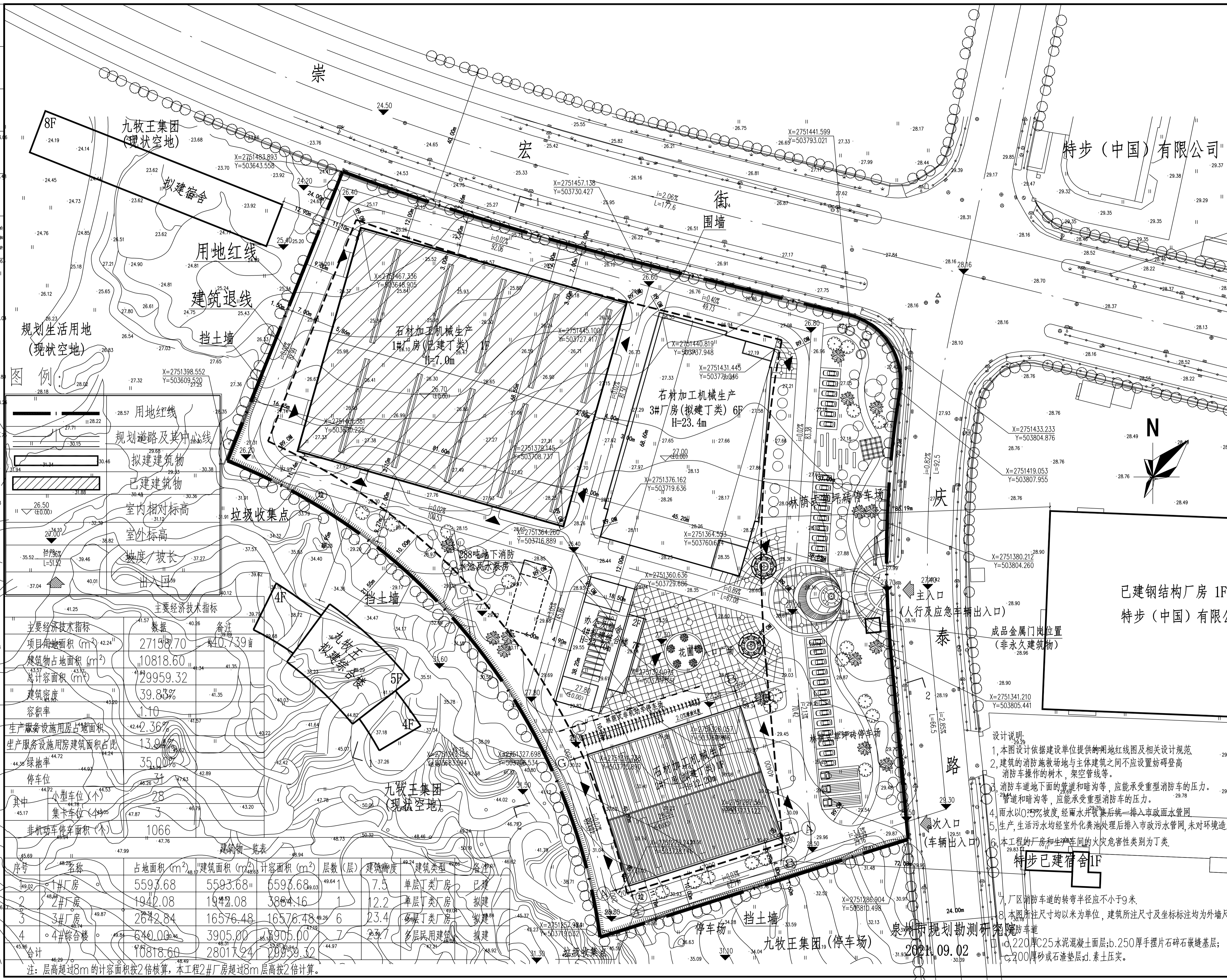
工程名称:
维佳(泉州)实业有限公司厂区

子项名称:
2#厂房

建设单位:
维佳(泉州)实业有限公司

设计说明:
1. 本图设计依据建设单位提供的用地红线图及相关设计规范。
2. 建筑的消防设施场地与主体建筑之间不应设置妨碍登高消防车操作的树木、架空管线等。
3. 消防车道的净宽度和净空高度等, 应能承受重型消防车的压力。
4. 雨水以0.3%坡度, 经雨水井收集后排入市政雨水管网。
5. 生产、生活污水均经室外化粪池处理后排入市政污水管网, 未对环境造成污染。
6. 本工程的厂房和宿舍楼的火灾危险性类别为丁类。
7. 厂区消防车道的转弯半径不小于9米。
8. 本图所注尺寸均以米为单位, 建筑所注尺寸及坐标标注均为外墙尺寸。
9. 本工程中所有建筑均应按《建筑防火封堵应用技术标准》GB51210-2016进行设计。
10. 本工程中所有建筑均应按《建筑外墙外保温防火封堵应用技术标准》GB51210-2016进行设计。
11. 本工程中所有建筑均应按《建筑外墙外保温防火封堵应用技术标准》GB51210-2016进行设计。
12. 本工程中所有建筑均应按《建筑外墙外保温防火封堵应用技术标准》GB51210-2016进行设计。
13. 本工程中所有建筑均应按《建筑外墙外保温防火封堵应用技术标准》GB51210-2016进行设计。
14. 本工程中所有建筑均应按《建筑外墙外保温防火封堵应用技术标准》GB51210-2016进行设计。
15. 本工程中所有建筑均应按《建筑外墙外保温防火封堵应用技术标准》GB51210-2016进行设计。

工程编号: ZDY210601 日期: 2021.08
图别: 总图 比例: 1:500
图号: 01 版次: 第一版



主要经济技术指标

主要经济技术指标	数据	备注
项目用地面积 (m ²)	27158.70	40.739亩
建筑物占地面积 (m ²)	10818.60	
总计容积率	29959.32	
建筑密度	39.83%	
容积率	1.10	
生产服务设施用房占地面积	42.42	3.6%
生产服务设施用房建筑面积占比	13.94%	
绿化率	35.00%	
停车位	34	
其中: 小型车位 (个)	28	
集卡车位 (个)	3	
非机动车停车面积 (个)	1066	

建筑物一览表

序号	名称	占地面积 (m ²)	建筑面积 (m ²)	计容积率 (m ²)	层数 (层)	建筑高度	建筑类型	备注
1	1#厂房	5593.68	5593.68	5593.68	1	7.5	单层丁类厂房	已建
2	2#厂房	1942.08	1942.08	3884.16	1	12.2	单层丁类厂房	拟建
3	3#厂房	2642.84	16576.48	16576.48	6	23.4	多层丁类厂房	拟建
4	4#综合楼	640.00	3905.00	18905.00	7	23.7	多层民用建筑	拟建
合计		10818.60	28017.24	29959.32				

注: 层高超过8m的计容积率按2倍核算, 本工程2#厂房超过8m层高按2倍计算。